

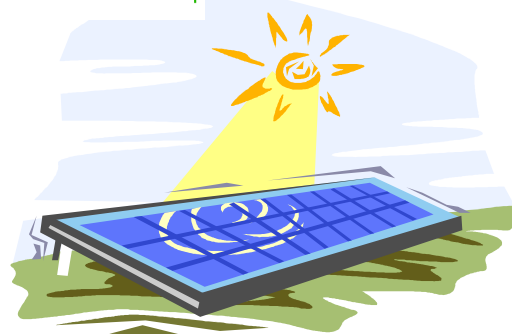


**SolCamp**

OFERTA: PRZYGOTOWANIE WNIOSKÓW  
NA DOFINANSOWANIE INWESTYCJI  
„KOLEKTORY SŁONECZNE NA CAMPINGACH”

Instytut Energetyki Odnawialnej

## Energia słoneczna na campingach



Witamy w szóstym wydaniu newslettera projektu SolCamp

Niniejsze wydanie newslettera poświęcone jest możliwościom związanym z pozyskaniem dofinansowania inwestycji związanych z wdrożeniem kolektorów słonecznych na campingach.

Od czasu publikacji ostatniego newslettera projektu Solcamp, realizowanego przez Instytut Energetyki Odnawialnej (EC BRE C IEO) wspólnie z Polską Federacją Campingu i Caravaningu promującego wykorzystanie kolektorów słonecznych do podgrzewania wody użytkowej na campingach, wykonany został przegląd źródeł finansowania instalacji kolektorów słonecznych. Podczas szkoleń adresowanych do właścicieli i dzierżawców campingów, prowadzonych w okresie wrzesień-październik 2007 w Zielonej Górze, Chłapowie i Zakopanem, potwierdzona została potrzeba ograniczania kosztów podgrzewania wody na campingach. W ramach przeglądu określone zostały możliwości finansowego wsparcia instalacji kolektorów słonecznych poprzez dotacje lub kredyty preferencyjne pochodzące w krajowych instytucji finansujących, w tym środków dostępnych w ramach Regionalnych Programów Operacyjnych. **Najatrakcyjniejszą obecnie dla campingów formę pozyskania dotacji na drodze tzw. „szybkiej ścieżki” fundacji EkoFundusz uzupełniono ewentualnymi kredytami preferencyjnymi z krajowych funduszy ekologicznych.** Jednocześnie właściciele campingów zgłosili zapotrzebowanie na pomoc przy doborze i optymalizacji parametrów instalacji, wskazaniu najlepszych dostawców urządzeń i instalatorów, w tym przeszkolonych przez Instytut. Po dodatkowych kontaktach z Fundacją EkoFundusz oraz z Zarządem PFCC, Instytut ma przyjemność





## Oferta EC BREC IEO

przedstawić Państwu ofertę, pozwalającą na dostosowanie instalacji do potrzeb campingu, pozyskanie dotacji na inwestycje w granicach 30-40% kosztów inwestycji i ew. preferencyjnego kredytu na pozostałą kwotę. Po zawarciu umowy między instytucją finansującą, a właścicielem campingu, Instytut oferuje dalsze wsparcie w realizacji inwestycji na campingu przed rozpoczęciem sezonu 2008.

*Oferta* obsługi w zakresie opracowania struktury montażu finansowego pozwalającego na osiągnięcie optymalnego efektu ekonomicznego *obejmuje* następujące elementy:

1. Wizyta studialna w miejscu planowanej inwestycji połączona z pozyskaniem niezbędnych danych:
  - ⇒ przygotowanie wstępnego studium wykonalności przedsięwzięcia – uwzględniające m.in.:
  - ⇒ analizę stanu obecnego zaopatrzenia w paliwa/energię/ciepłą wodę, w tym analizę kosztów ponoszonych na energię
  - ⇒ opis możliwych wariantów technicznej optymalizacji inwestycji, uzależnionych od uwarunkowań technicznych i zdolności finansowej zamawiającego
  - ⇒ przedstawienie danych o kosztach proponowanej technologii i urządzeń oraz ich dostawcach
  - ⇒ analizę ekonomiczną poszczególnych wariantów realizacji inwestycji
2. Propozycję montażu finansowego przedsięwzięcia uwzględniającego wsparcie finansowe oferowane przez następujące instytucje:
  - ⇒ **Fundacja Ekofundusz** – dotacje w ramach tzw. „szybkiej ścieżki” oraz według ogólnych zasad finansowania
  - ⇒ Narodowy Fundusz Ochrony Środowiska i Gospodarki Wodnej (kredyty preferencyjne)
  - ⇒ Wojewódzkie Fundusze Ochrony Środowiska i Gospodarki Wodnej - dotacje oraz kredyty preferencyjne udzielane na warunkach różnych w zależności od województwa.

OFERTA: PRZYGOTOWANIE WNIOSKÓW  
NA DOFINANSOWANIE INWESTYCJI  
„KOLEKTORY SŁONECZNE NA CAMPINGACH”

- ⇒ Bank Ochrony Środowiska (kredyty preferencyjne)
- ⇒ DnB Nord Polska (dawniej Bank Inicjatyw Społeczno-Ekonomicznych BISE)
- ⇒ Inne banki komercyjne

Plan montażu finansowego inwestycji stanowi wstęp do przygotowania wniosków o dofinansowanie przedsięwzięcia zgodnie z warunkami instytucji finansujących. Przygotowanie wniosku obejmuje:

- ⇒ Przygotowanie tekstu wniosku zgodnie z wymogami instytucji finansującej,
- ⇒ Reprezentowanie zleceniodawcy w kontaktach z instytucją finansującą lub doradztwo dla inwestora na etapie składania wniosku,
- ⇒ Przygotowanie założeń do przeprowadzenia przez wnioskodawcę przetargu na dostawę urządzeń i usług
- ⇒ Wsparcie zleceniodawcy w negocjacjach umowy o dotację/kredyt z instytucją finansującą.

#### **Warunki realizacji oferty:**

#### **TERMIN:**

przygotowanie gotowego do złożenia wniosku o dofinansowanie w terminie max 2 miesiące od daty podpisania umowy

#### **KOSZTY:**

- ⇒ Przygotowanie wniosku o dotację wraz z wstępnym studium wykonalności: 3 tysiące zł, płatne po przygotowaniu kompletnego wniosku plus 2 % kwoty dotacji płatne po jej przyznaniu i postawieniu do dyspozycji właściciela campingu przez donatora
- ⇒ Przygotowanie wniosku kredytowego na pozostałą kwotę inwestycji: 2 tysiące zł płatne po przygotowaniu wniosku plus 2% kwoty uzyskane po przyznaniu kredytu i postawieniu do dyspozycji właściciela campingu przez kredytodawcę

*Po pozytywnym rozpatrzeniu wniosku/wniosków, Instytut oferuje dalsze wsparcie na etapie przeprowadzania przetargu oraz nadzoru nad realizacją inwestycji i pomoc przy rozliczaniu dotacji.*

#### **Osoba do kontaktu:**

Marcin Włodarski

E-mail: [mwlodarski@ieo.pl](mailto:mwlodarski@ieo.pl)

Tel./Fax: (58) 552-14-98

Tel. kom.: +48 606642927

**EC BREC Instytut Energetyki Odnawialnej**

**ul. Grunwaldzka 529**

**80-320 Gdańsk**

**Tel./Fax: (58) 552-14-98**

**Tel. kom.: +48 606642927**

**[www.ieo.pl](http://www.ieo.pl)**